

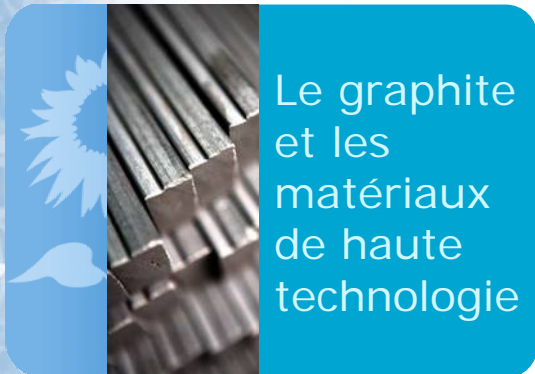


Résultats annuels 2006

Partenaire de l'Innovation



Une double expertise



Trois métiers



... grâce à quatre « capteurs »





2006
une croissance
soutenue,

une forte hausse
des résultats

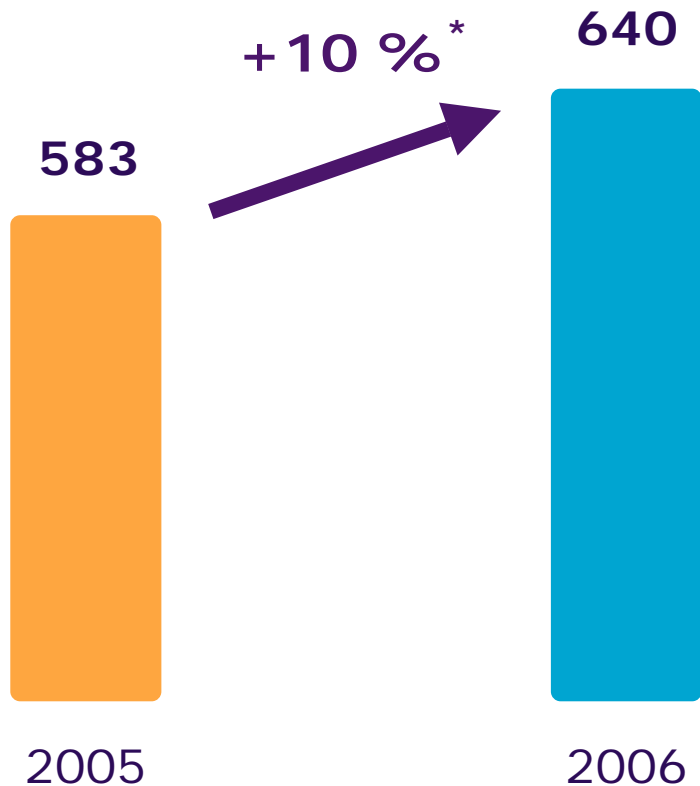
Chiffre d'affaires : +10 %^(*)
Résultat opérationnel : +14 %
Dettes/fonds propres : 0,50



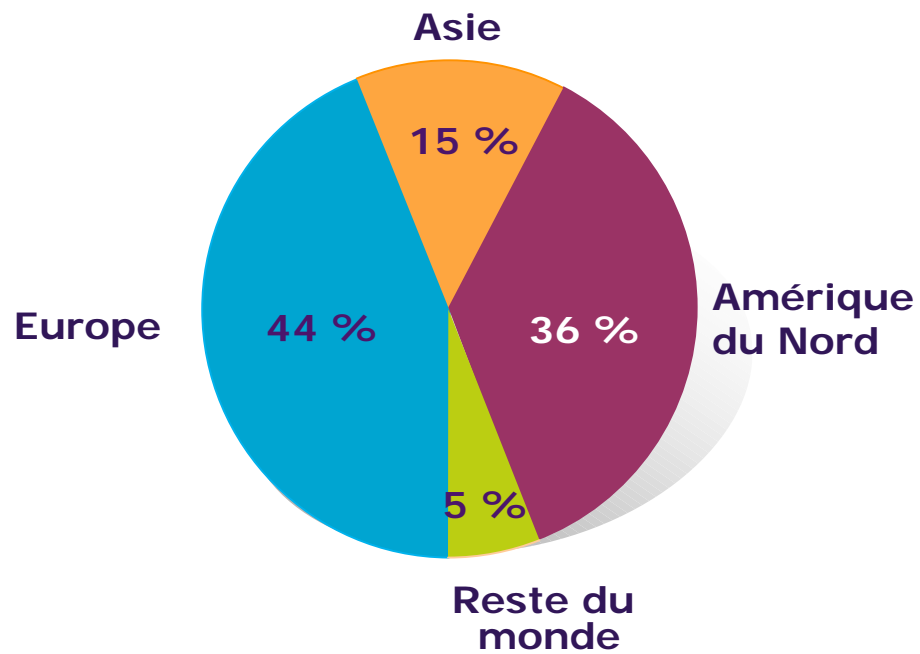
() A changes constants*

[IFRS]

Chiffre d'affaires (M€)



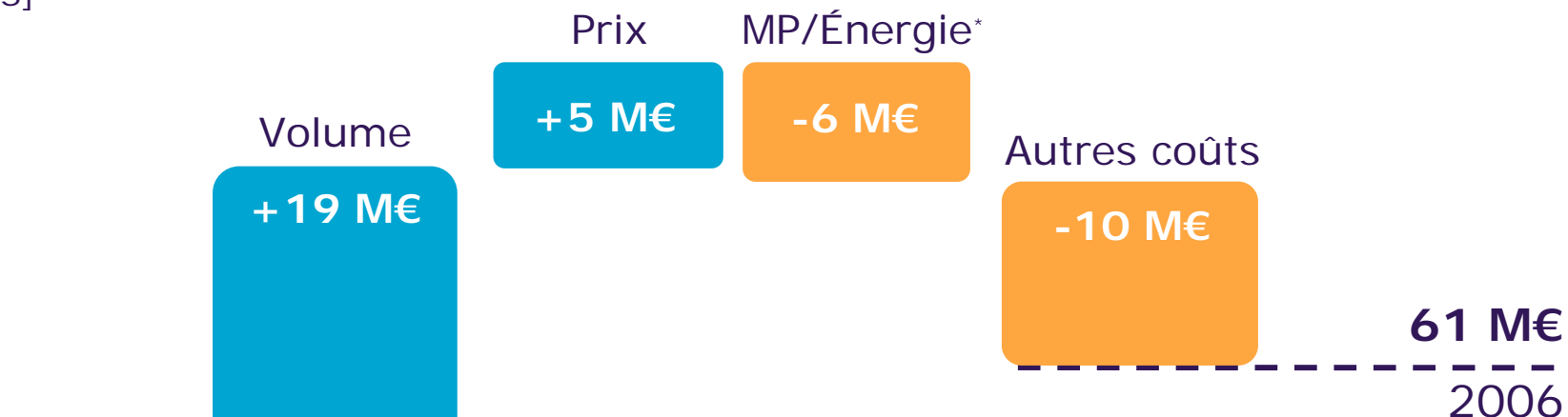
Répartition géographique CA 2006



* Variation à changes constants / activités poursuivies

Résultat opérationnel : +14 %

[IFRS]

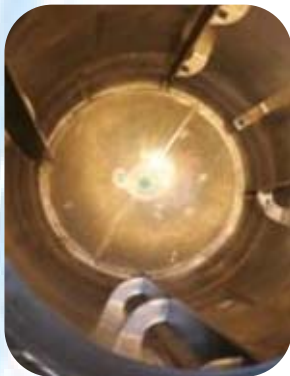


Marge opérationnelle

9,5 %

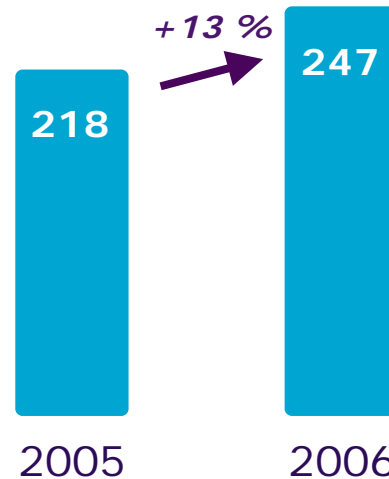
* Matières premières/Énergie - Net des actions de productivité achats

NB : activités poursuivies



Marge opérationnelle 18 % → 18 %

Chiffre d'affaires
(M€)



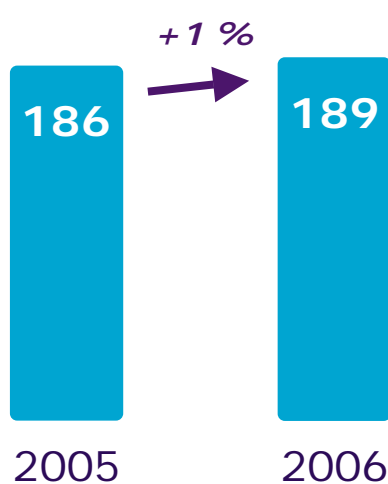
- ▶ Positionnement sur des industries en forte croissance
- ▶ Intégration réussie de GES
- ▶ Forte demande en anticorrosion



Marge opérationnelle

7 % → 6 %

Chiffre d'affaires
(M€)



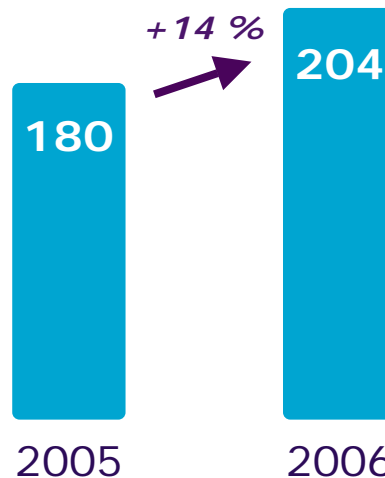
- ▶ Forte demande en équipements énergie éolienne
- ▶ Croissance des ventes de produits métalliques
- ▶ Transfert de production US vers Inde et France



Marge opérationnelle

7 % → 9 %

Chiffre d'affaires
(M€)



- ▶ Forte croissance sur toutes les zones
- ▶ Démarrage réussi de Modulostar®
- ▶ Succès des produits « hors fusibles »

[IFRS]

	(M€)	2006	2005
Chiffre d'affaires		640	583
Résultat opérationnel courant Charges et produits non courants		66,2 (5,1)	59,2 (5,7)
Résultat opérationnel Résultat financier Impôts courants et différés		61,0 (9,7) (11,0)	53,5 (7,1) (11,1)
Résultat net des activités poursuivies		40,3	35,3
Résultat net activités cédées/arrêtées		(5,4)	(12,8)
Résultat net du Groupe		34,9	22,5

[IFRS]

(M€)

2006

2005

Activités opérationnelles

Flux de trésorerie
Variation du BFR
Impôts

Flux de trésorerie opérationnelle

80,3
(12,0)
(8,9)

59,4

69,8
(8,3)
(8,7)

52,8

Activités d'investissement

Investissements d'exploitation
Immobilisations financières
Cessions d'immobilisations

Flux de trésorerie d'investissement

(32,5)
(17,1)
0,6

(49,0)

(24,5)
(29,6)
3,0

(51,1)

**Flux de trésorerie avant activités de
financement**

10,4

1,7

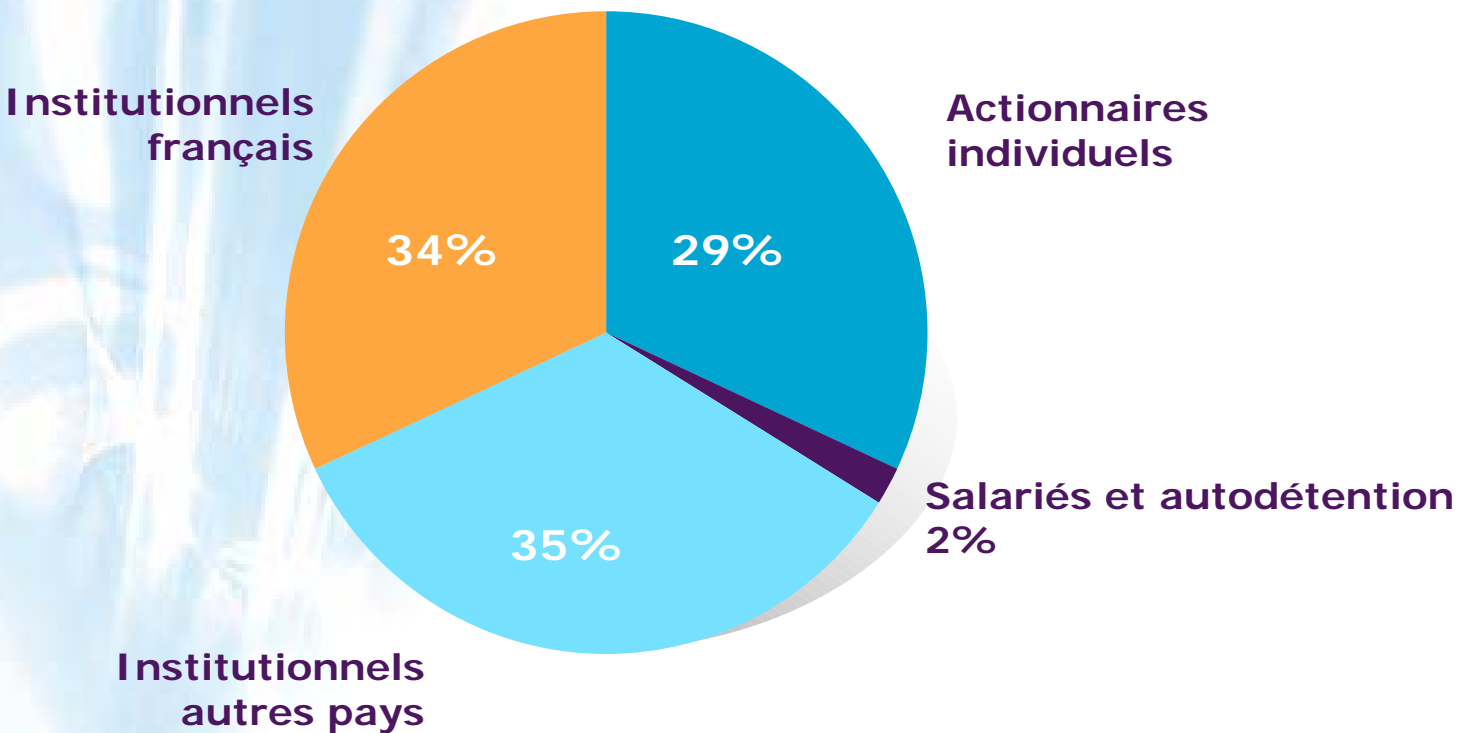
[IFRS]

(M€)

2006

2005

Actifs non courants	385	374
Besoin en fonds de roulement	150	142
Impôts différés	23	23
Actifs nets destinés à être cédés/arrêtés	-6	4
Total Actif	552	543
Capitaux propres	308	295
Provisions	46	49
Avantages au personnel	42	47
Instruments financiers	2	2
Endettement net	154	150
Total Passif	552	543
Dette nette/fonds propres	0,50	0,51
Dette nette/EBITDA	1,74	1,84



Hausse du cours en 2006

10 %

Dividende

0,85 €

- ▶ **Un positionnement porteur**
- ▶ **Une croissance soutenue des ventes**
- ▶ **Une nouvelle progression du résultat opérationnel**
- ▶ **La poursuite des investissements de croissance**

... grâce à quatre « capteurs »

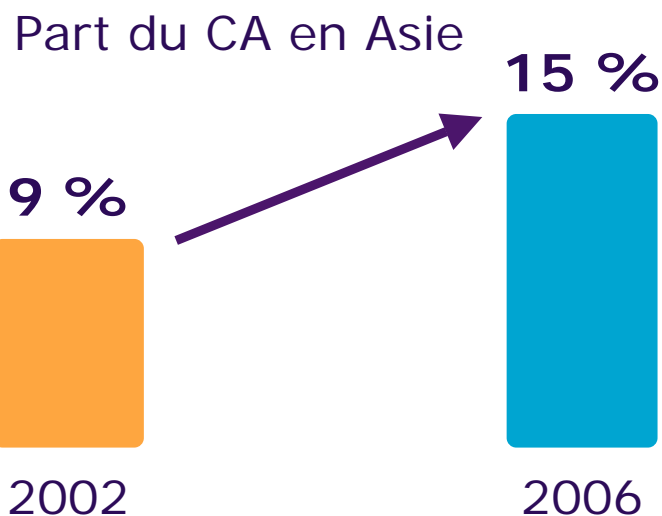




Asie

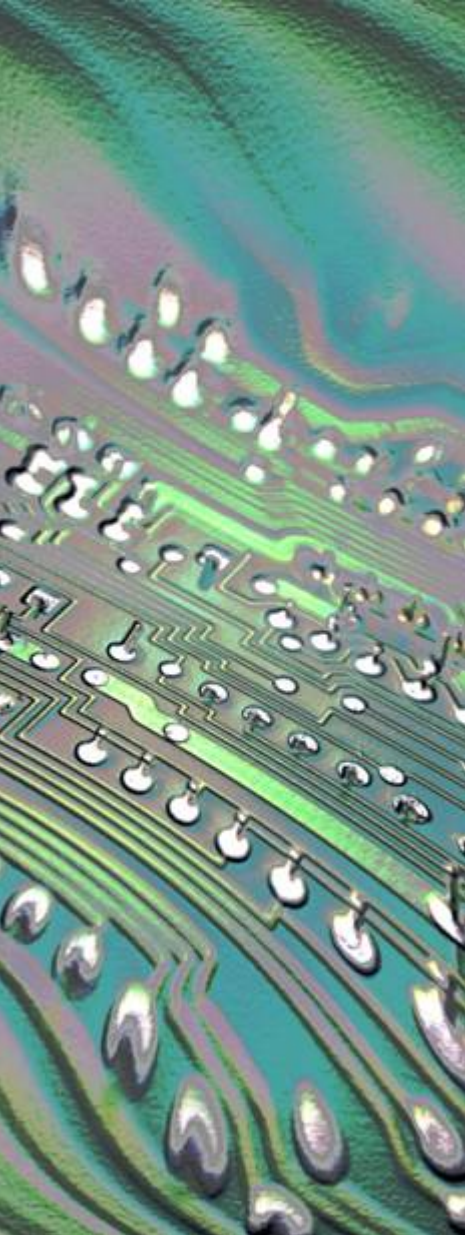
Une croissance supérieure à celle de la zone grâce à :

- ▶ un positionnement porteur sur des industries en croissance
- ▶ un renforcement industriel continu

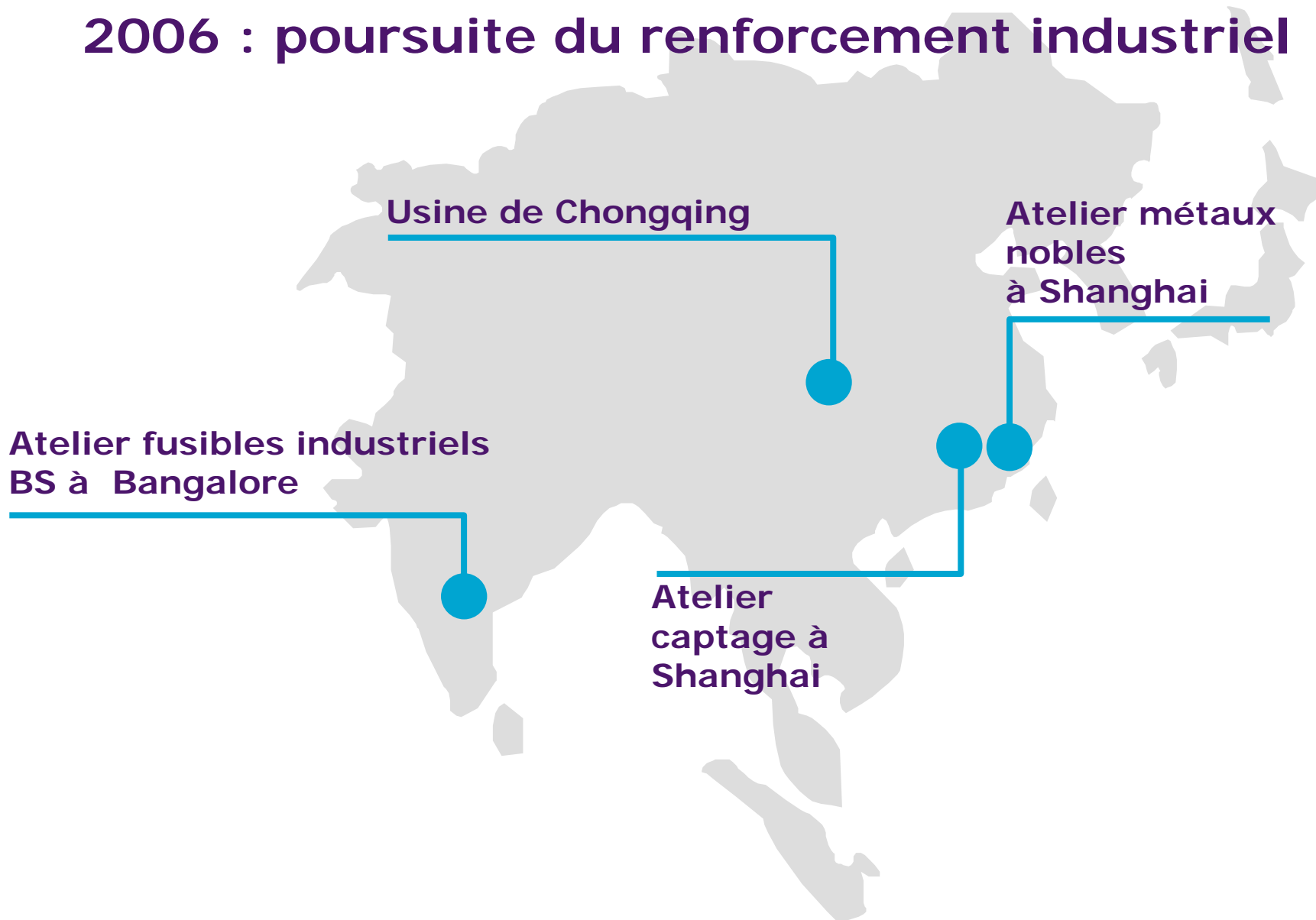


Un positionnement porteur sur des industries en croissance :

- ▶ électronique (semi-conducteurs, LEDs)
- ▶ solaire
- ▶ engrais (phosphates)
- ▶ transports urbains
- ▶ plasturgie



2006 : poursuite du renforcement industriel





2007 : poursuite du renforcement industriel

Chine (Shanghai)

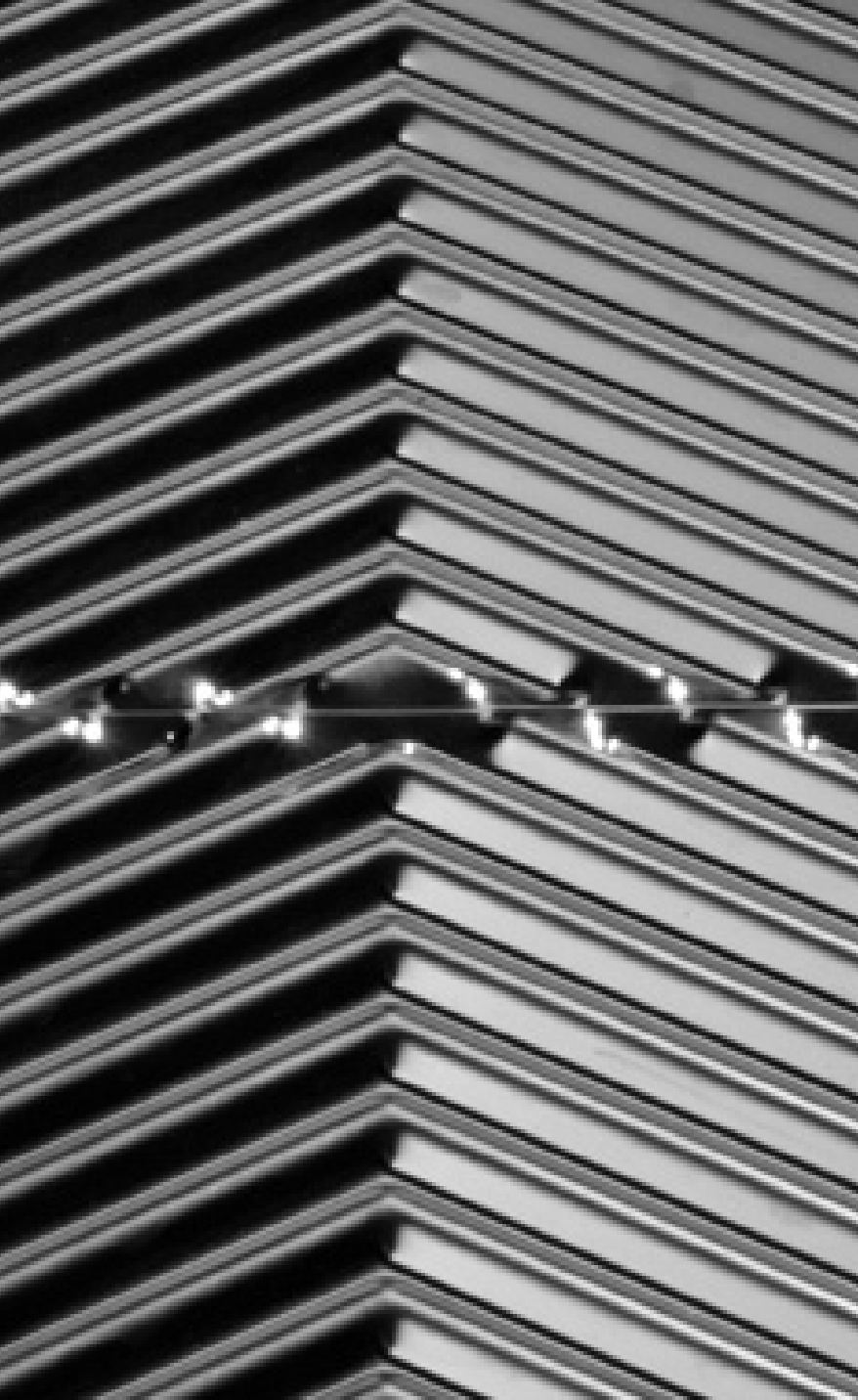
- Atelier de balais industriels et baguiers
- Extension de l'atelier de fusibles

Corée (Ssangam)

- Extension de l'atelier Hautes Températures

Inde (Bangalore)

- Transfert des balais auto de Farmville, USA
- Atelier Hautes Températures



Innovation



Une démarche soutenue, avec des effets...



à court terme
(CL Clad[®],
Modulostar[®])

à moyen terme
(CPL, Kapp)



et à long terme
(arc flash,
futur TGV)



▶ **CL Clad®**

- Succès technique, premières commandes
- Objectif de CA 2010 : 40 M€

▶ **Modulostar®**

- Démarrage industriel et commercial réussi
- Première étape de rénovation des gammes Protection Électrique

▶ **Graphites pour LEDs**

- Succès des nouvelles nuances
- Carbone Lorraine fournisseur mondial n°1 de l'industrie



▶ Protection des transferts de données

- Fusibles de protection des Courants Porteurs de Lignes (CPL)
- Objectif de CA 2010 : 5 à 10 M€

▶ Échangeurs à plaques CL Clad®

- Combinaison Kapp/CL Clad®
- Objectif de CA 2010 : 10 M€

▶ Systèmes

- Développements en protection électrique et anticorrosion
- Objectif de CA 2010 : 8 à 10 M€

► Recherches en participation :

- sur **l'arc électrique**
(élargissement des applications du fusible)
- sur les équipements en graphite dédiés au solaire (projet **SICLADES**)
- sur les freins des futurs **TGV**



Effacité énergétique

... dans le graphite comme en Protection Électrique



solaire

éolien

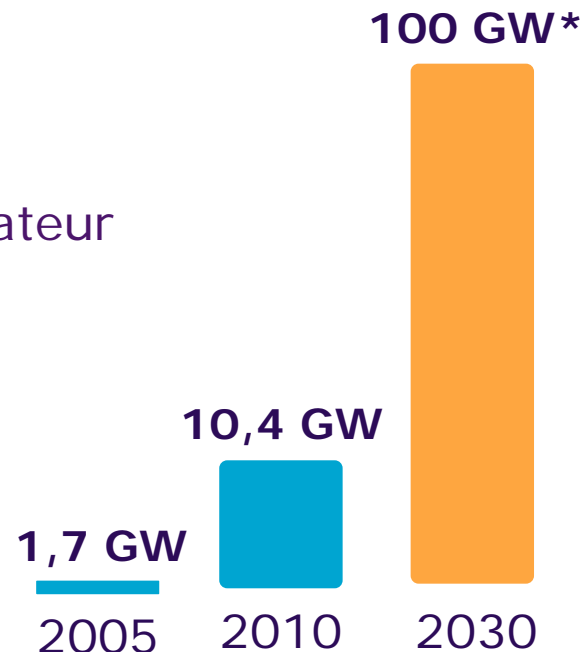


**qualité du
courant**



► Un marché porteur

- Process gros consommateur de graphite
- Forte croissance des capacités installées



► Des atouts spécifiques

- Qualité et pureté des graphites Carbone Lorraine
- Capacités de production (USA et Chine)
- Coûts de production optimisés
- Expertise des applications

* Source : NEDO



► Un marché en forte croissance

- En 2006 : +25 %
- À terme : 20 à 25 % par an*

► Une gamme large et spécifique

- Balais, baguiers, systèmes de transmission d'informations, fusibles, freins
- Fusibles dédiés au stockage de l'énergie

* Source : Syndicat des Énergies Renouvelables



Acquisitions ciblées

Des acquisitions porteuses de croissance interne



Dans
notre cœur
de métier

Dans
des marchés
adjacents



▶ GES


- Accès à des marchés adjacents
- Intégration rapide
- Synergies de coûts

▶ Kapp

- Accès aux échangeurs à plaques
- Synergies des technologies Kapp/CL Clad®
- Développement dans le réseau Carbone Lorraine

▶ Lenoir Elec

- Accès aux contacteurs de forte puissance
- En croissance dans les transports urbains
- Développement dans le réseau Carbone Lorraine



Carbone Lorraine : la croissance aujourd'hui et demain