

DES EXPERTISES  
UNE ÉNERGIE

RÉSULTATS ANNUELS 2011

LUC THEMELIN  
PRÉSIDENT DU DIRECTOIRE

# UN ENSEMBLE D'INDICATEURS D'ACTIVITÉ ET DE RENTABILITÉ AU VERT EN 2011

+11%

830 M€

741 M€

Croissance organique des ventes

+33%

104 M€

78 M€

Niveau record de résultat opérationnel courant

+2 pts

12,5%

10,5%

Croissance de la marge opérationnelle

+3 pts

12,8%

9,9%

Croissance du ROCE\*

\* ROCE : Résultat opérationnel / Capitaux Employés moyens

# DES INDICATEURS AU VERT, AVEC DES SUCCÈS STRATÉGIQUES MARQUANTS



## Énergies renouvelables

- Solaire : 110 M€ de CA
- Graphite : renforcement de nos capacités de production

**N°1 mondial  
+34% des ventes**



## Acquisitions

- **ELDRE**<sup>®</sup> 30 M€ de CA  
BUS BAR TECHNOLOGIES

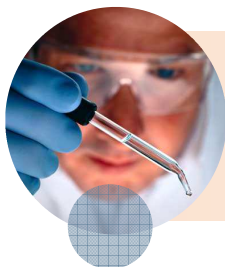
**Positionnement renforcé  
dans l'électronique  
de puissance**



## Asie

- Yantai : intégration réussie

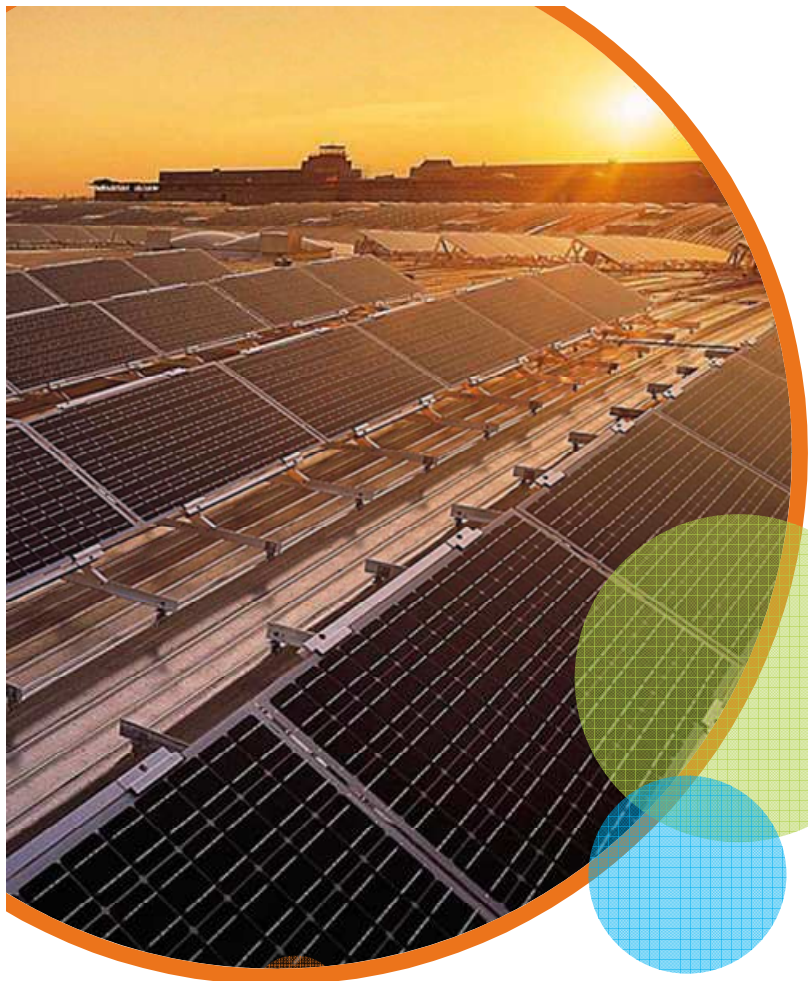
**Ventes x3  
sur le solaire chinois**



## Innovation

- Partenariat avec Corning

**Pari sur la pénétration  
des procédés continus  
pour la chimie fine et  
la pharmacie**



# DES RÉSULTATS

qui valident  
nos choix stratégiques

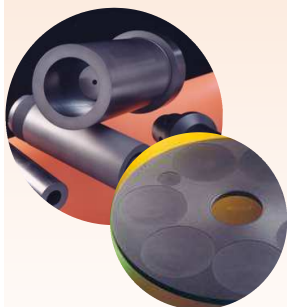
LUC THEMELIN  
PRÉSIDENT DU DIRECTOIRE

# RENFORCER L'ASSISE DE NOS PÔLES D'EXPERTISE EN CONCENTRANT NOS ACTIVITÉS ET EN VISANT L'EXCELLENCE



## SMA

Systèmes en **graphite** et **matériaux** de haute technologie pour environnements industriels très **exigeants**



Équipements en **graphite** pour applications **hautes températures**

Équipements **anticorrosion** en graphite et métaux nobles



## SCE

**Sûreté et fiabilité** pour l'énergie électrique et solutions pour l'alimentation sécurisée des **moteurs et générateurs**

**Distribution et protection** des installations électriques



Composants pour **électronique de puissance**

**Alimentation et contrôle** des moteurs



# RENFORCER NOTRE ASSISE, EN DÉPLOYANT UNE APPROCHE UNIQUE



Acquisitions et Investissements Industriels  
pertinents



Présence  
dans les pays clés

Partenariats  
avec des clients leaders



# AVEC UNE DYNAMIQUE FORTE SUR 2 MARCHÉS EN CROISSANCE

Croissance en 2011



**INDUSTRIES DE PROCÉDÉS**

**230**



**TRANSPORT**

**110**



**CHIMIE**

**110**

**+15%**



**ÉLECTRONIQUE**

**120**

**+22%**



**ÉNERGIE**

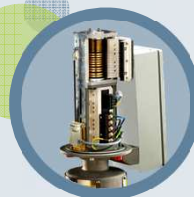
**205**

CA 2011 en M€  
et autres = 55 M€

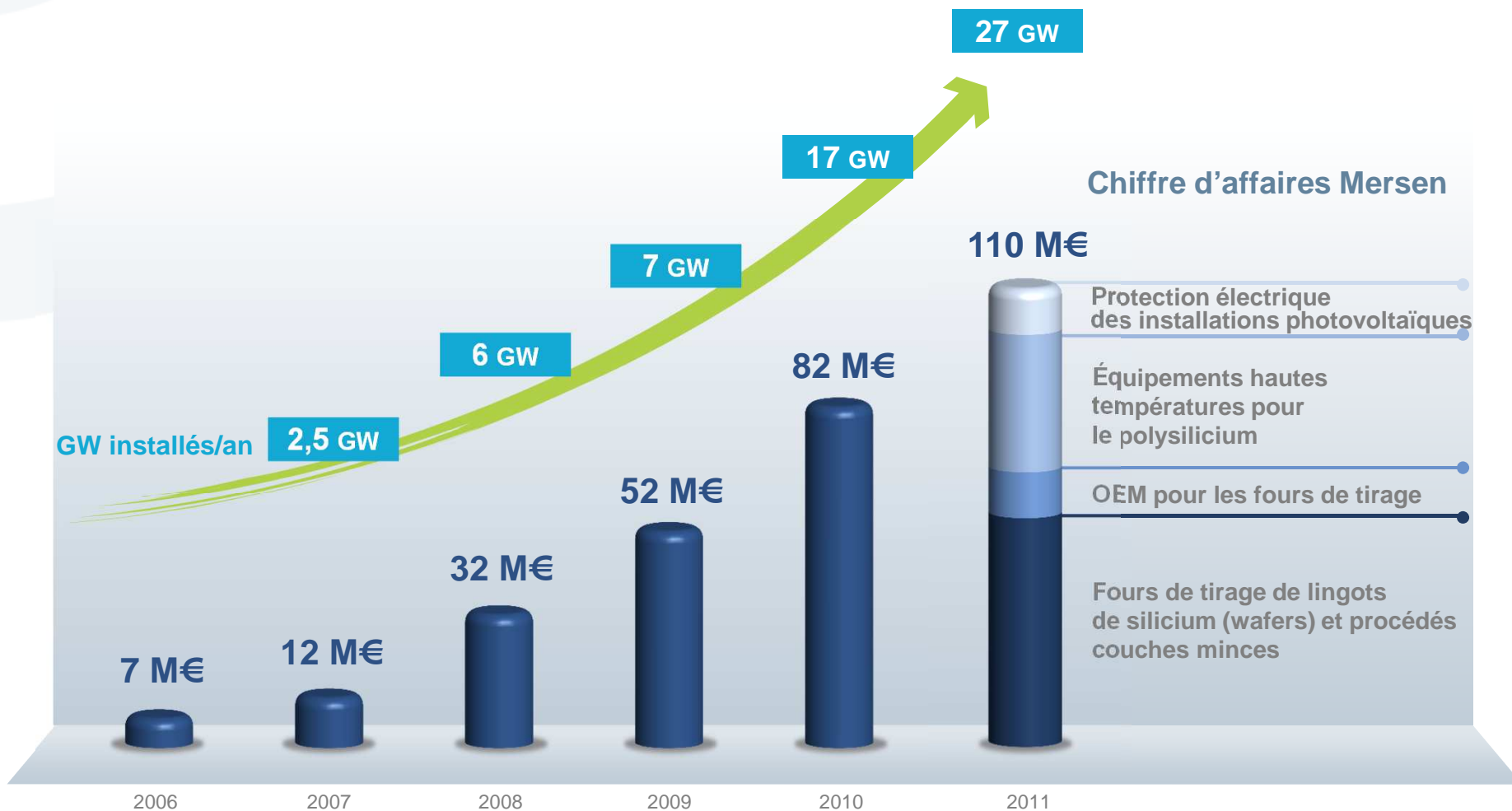
**SMA**



**SCE**



# UNE CROISSANCE EXPONENTIELLE DE MERSEN SUR LE MARCHÉ DU SOLAIRE



Sources : EPIA 2011



# GRÂCE À UN POSITIONNEMENT GAGNANT À COURT ET MOYEN TERMES



Une **expertise** et  
des produits **uniques**

Equipements grande capacité, Revêtements  
et matériaux ultra résistants et ultra purs



Une base de clientèle  
**haut de gamme**



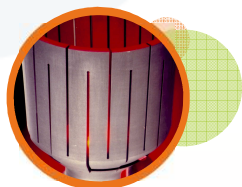
Une présence  
**géographique inégalée**

Part de marché mondiale **25%**

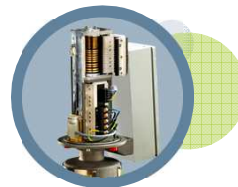
Début 2012 : ralentissement  
conjoncturel de l'activité

Des perspectives de croissance intactes  
→ est. 150GW/an avant 2020

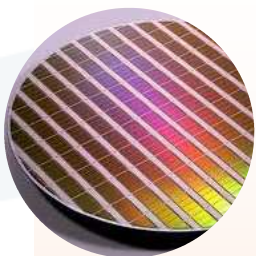
# UN 2<sup>ÈME</sup> AXE DE CROISSANCE : L'ÉLECTRONIQUE, AU CŒUR DE L'EFFICACITÉ ÉNERGÉTIQUE



**SMA**



**SCE**

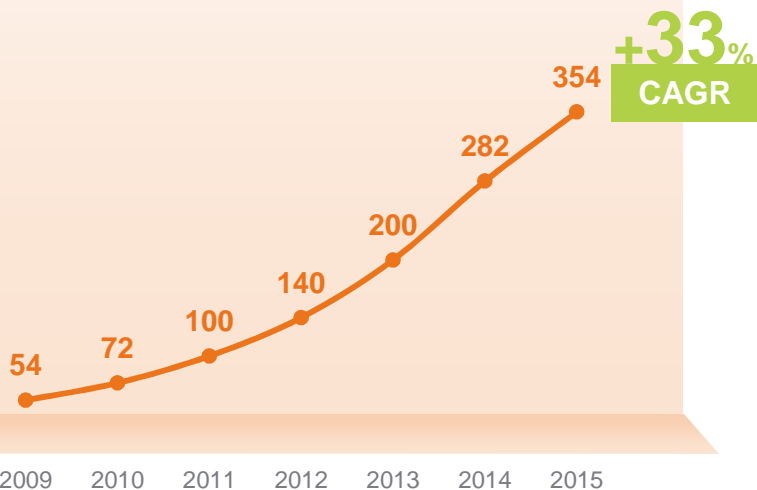


**Substrat pour la fabrication des semi-conducteurs (LED et diodes de puissance SiC)**



**Composants pour les convertisseurs de puissance (fusibles, refroidisseurs et barres laminées)**

Évolution du marché des substrats SiC en MUSD



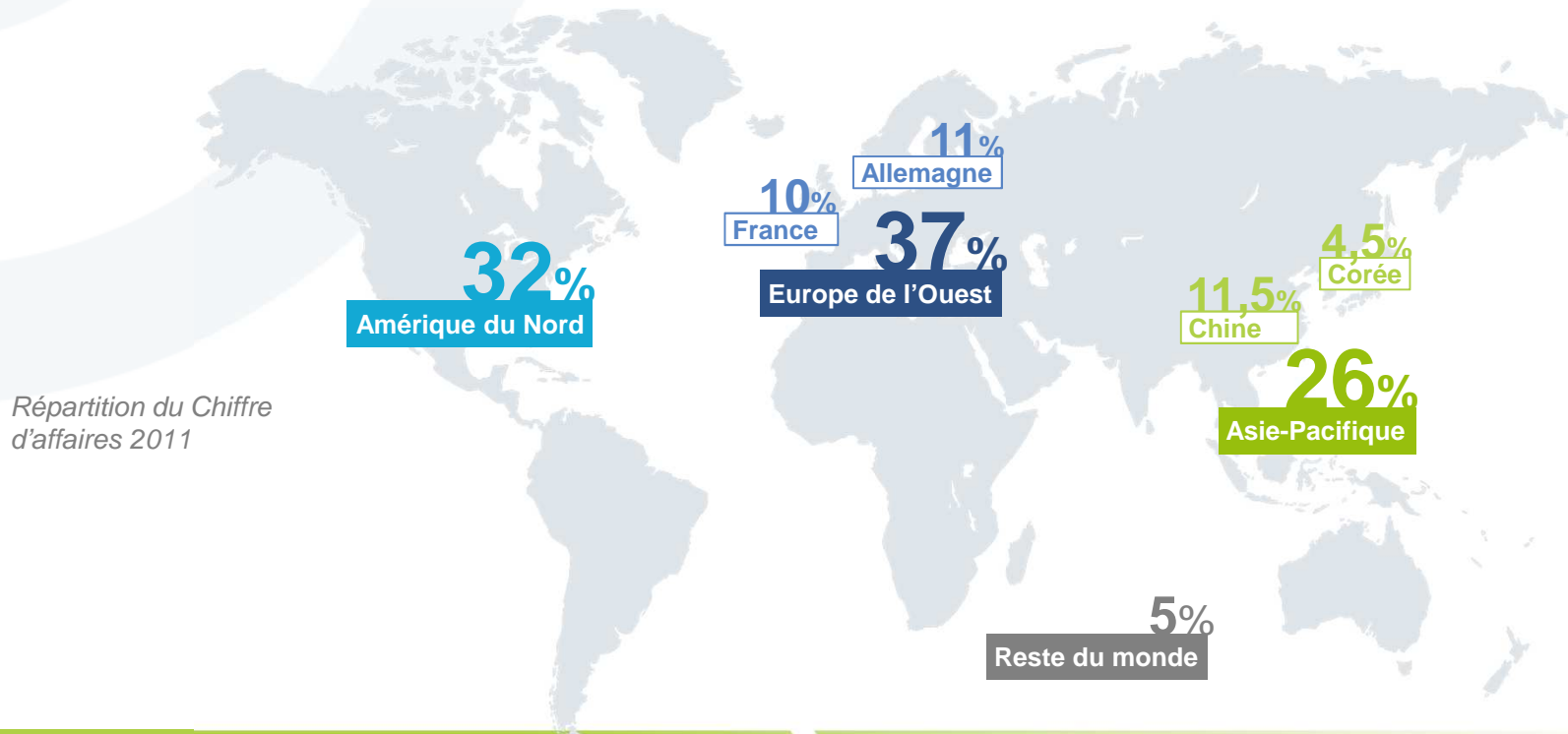
Source: Yole 2009

Évolution du marché de l'ensemble des composants en M€



Source: Mersen et Yole 2011

# MERSEN DANS LE MONDE : DES ZONES D'EXCELLENCE ET DE CROISSANCE



Équilibre géographique

Production locale et globale

Proximité clientèle

Succès dans des pays en croissance et/ou high-tech

Résistance

Avantage compétitif

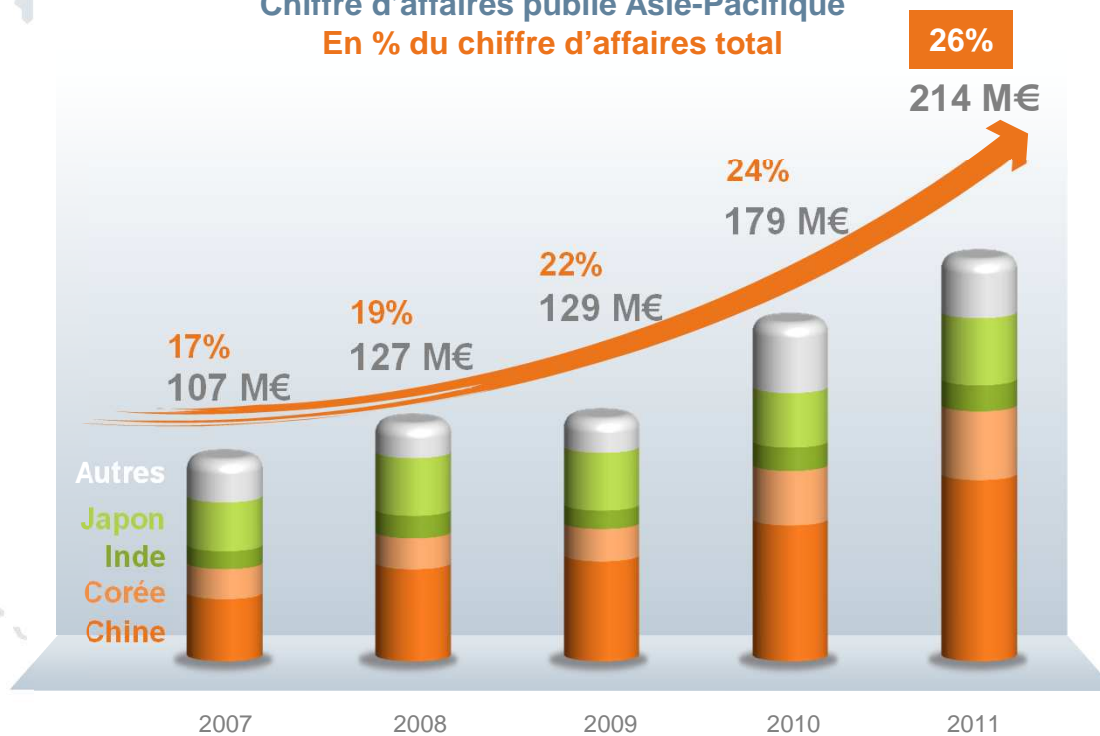
Avantage stratégique

Croissance

# UNE PRÉSENCE RENFORCÉE EN ASIE-PACIFIQUE



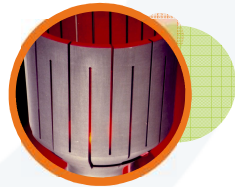
Chiffre d'affaires publié Asie-Pacifique  
En % du chiffre d'affaires total



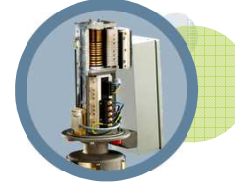
## Positionnement fort en Chine et en Corée:

- Investissements industriels (Chongqing, Xianda, Corée)
- Acquisitions (Yantai, MEP)
- Des marchés en forte croissance : solaire, électronique, industries de procédés (plasturgie, automobile,...)

# UNE STRATÉGIE ADAPTÉE PAR PÔLE PRIVILÉGIANT LA CROISSANCE INTERNE POUR SMA ET EXTERNE POUR SCE



## SMA





## SCE





2011

-  Capacités de production de graphite en Chine
-  Intégration de Yantai

-  Développement base industrielle en Europe de l'Est (Hongrie, Russie)
-  Acquisition Eldre

Court/Moyen Terme

-  Revêtements de surface
-  Usinage de précision
-  Purification

-  Nouvelles cibles dans l'expertise en électronique de puissance ?

Principaux marchés servis : SOLAIRE ET ÉLECTRONIQUE

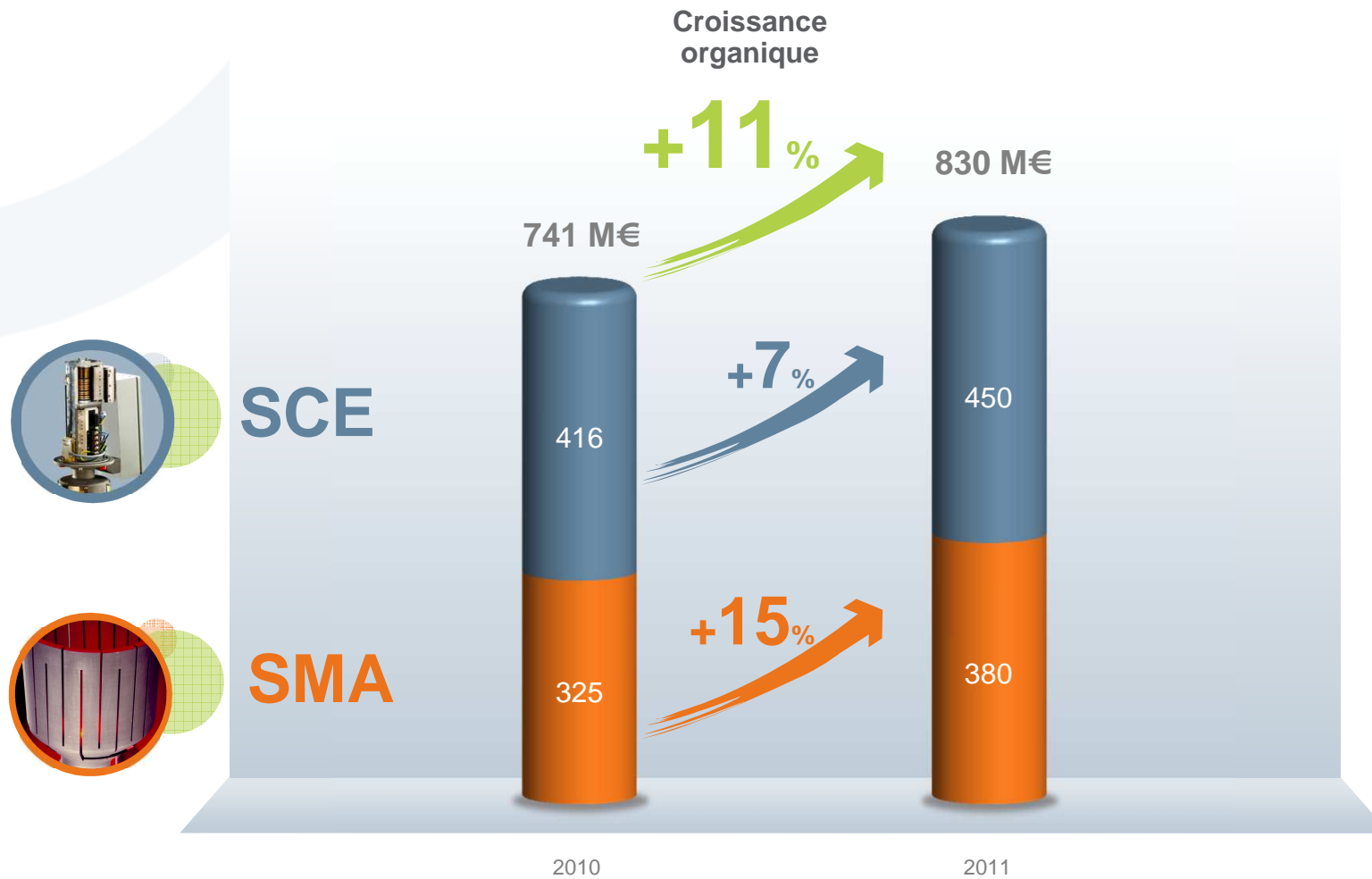


# RÉSULTATS FINANCIERS

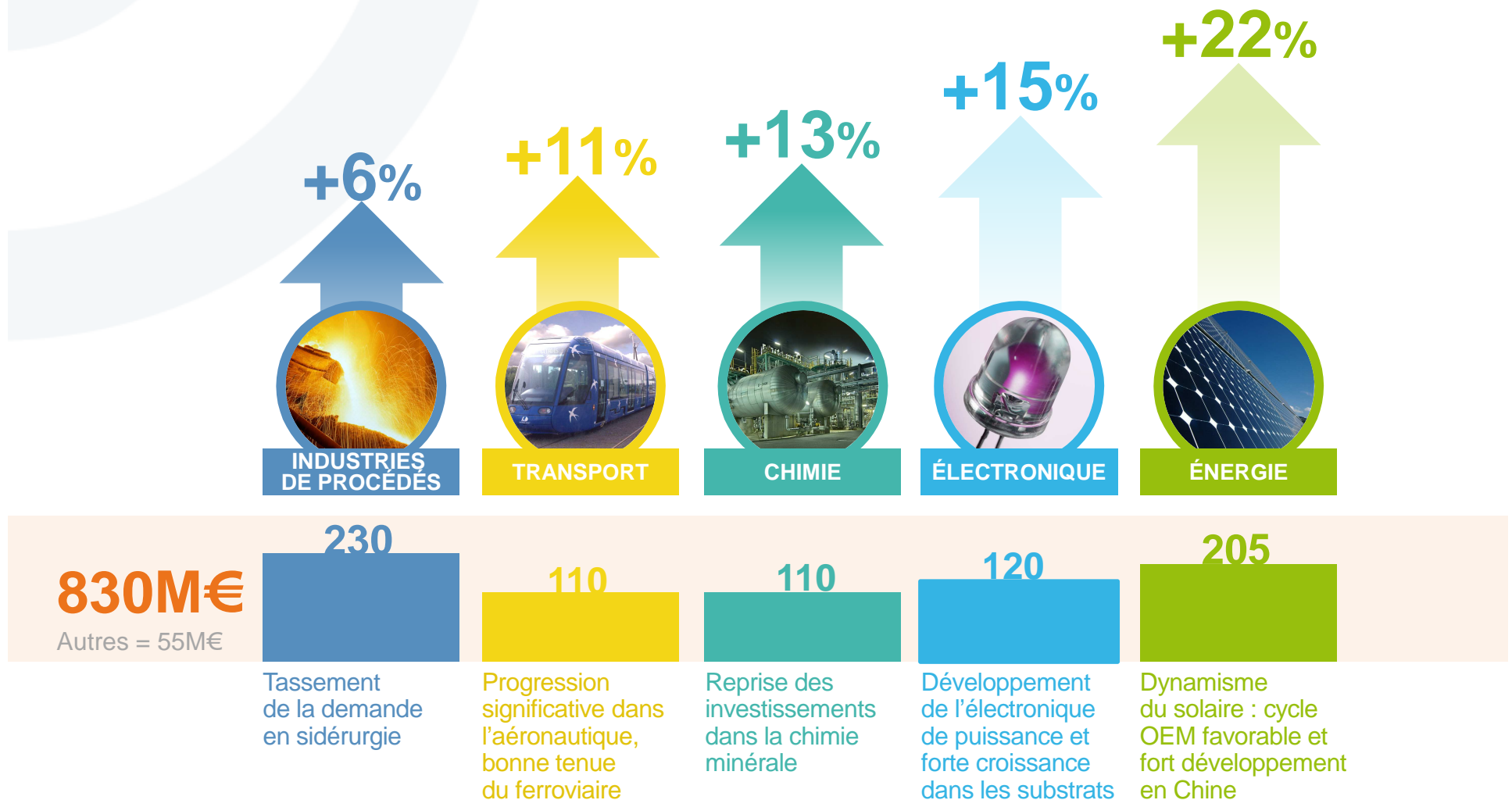
---

**THOMAS BAUMGARTNER**  
**DIRECTEUR ADMINISTRATIF ET FINANCIER**

# UN PROFIL DE CROISSANCE



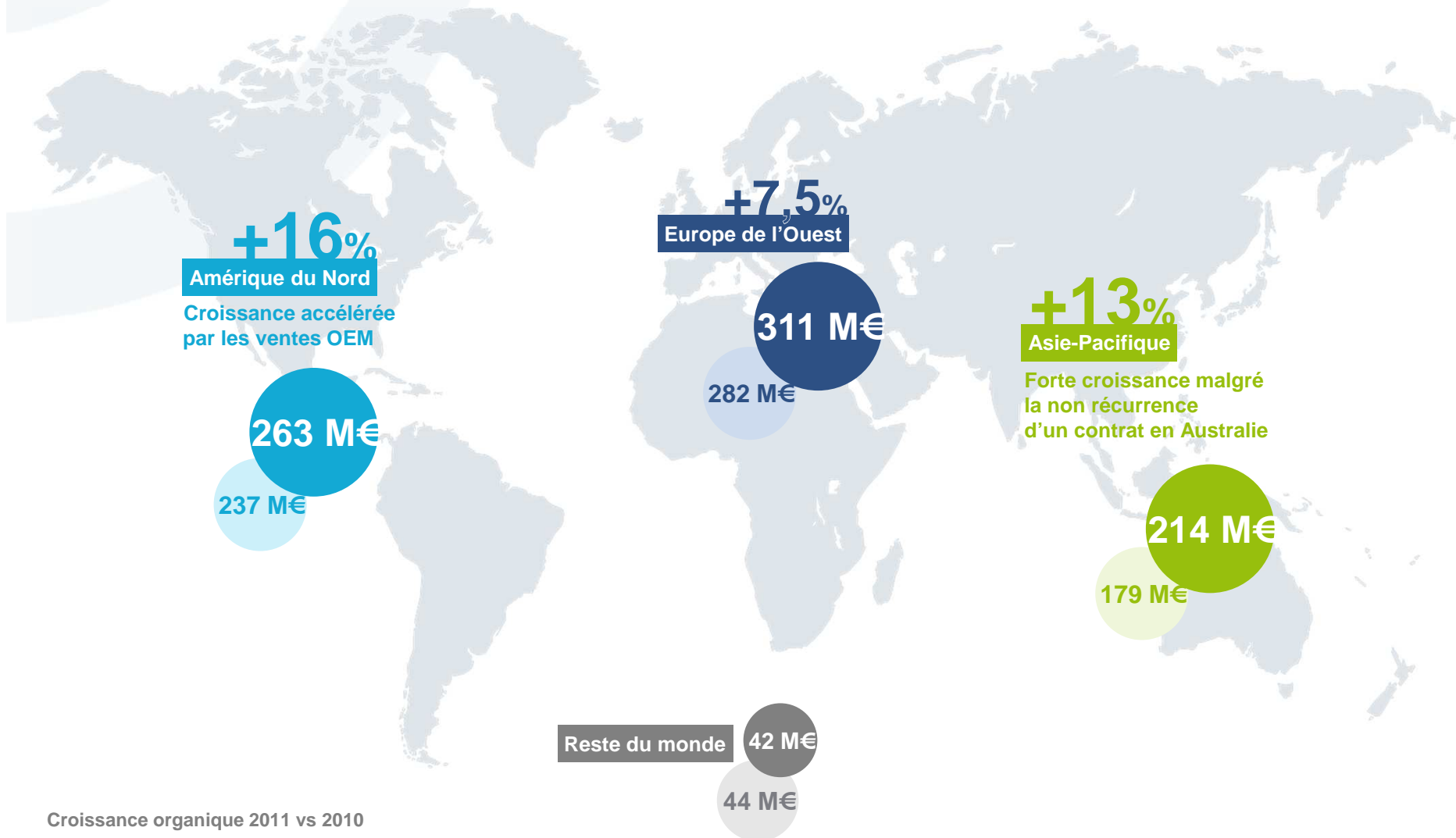
# DES CROISSANCES SIGNIFICATIVES SUR TOUS NOS PRINCIPAUX MARCHÉS



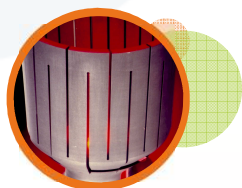
Croissance historique 2011 vs 2010



# AU GLOBAL, UNE ACTIVITÉ SOUTENUE SUR TOUTES LES ZONES GÉOGRAPHIQUES



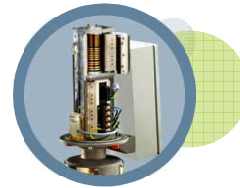
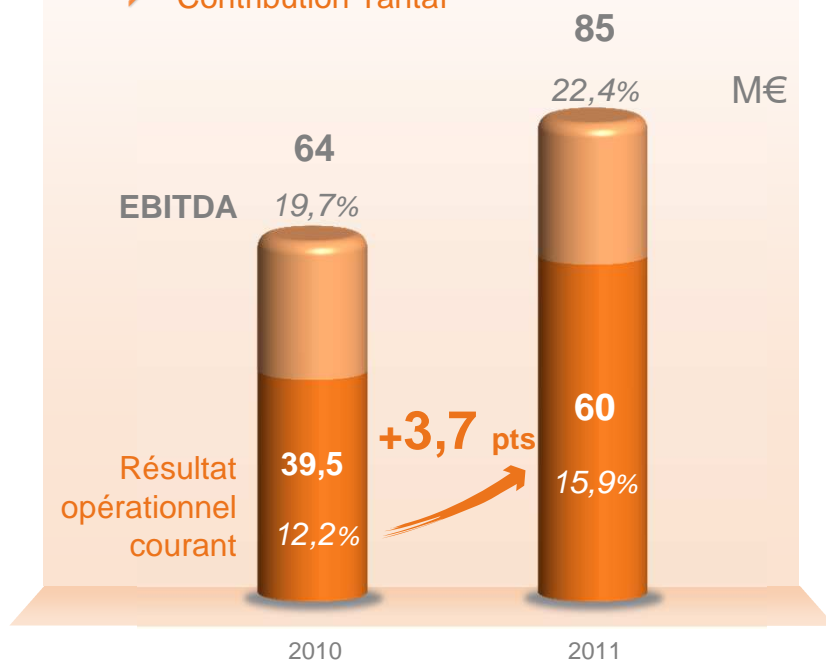
# UNE CROISSANCE DE LA RENTABILITÉ DANS LES 2 PÔLES



## SMA

### Progression des marges SMA

- Effet volume et prix favorables
- Pleine utilisation des capacités de production
- Contribution Yantai



## SCE

### Maintien des marges SCE

- Effet volume
- Hausse du prix des matières premières au S2



# UNE FORTE PROGRESSION DU RÉSULTAT OPÉRATIONNEL

En M€	2010	2011	Croissance historique
<b>Chiffre d'Affaires</b>	741	830	<b>+12%</b>
Marge brute	231	264	<b>+14%</b>
% du CA	31,2%	31,9%	
Frais commerciaux et autres	(79)	(80)	
Frais administratifs et Dépenses de R&D	(75)	(80)	
<b>Résultat Opérationnel Courant</b>	<b>78</b>	<b>104</b>	<b>+33%</b>
% du CA	10,5%	12,5%	
Charges et produits non courants	(3)	(4)	
Amortissements des actifs incorporels	(1)	(1)	
<b>Résultat opérationnel</b>	<b>74</b>	<b>98</b>	<b>+34%</b>
<b>EBITDA*</b>	<b>114</b>	<b>141</b>	<b>+23%</b>
En % du CA	15,4%	17,0%	

\*EBITDA : résultat opérationnel courant + dotation aux amortissements

# UNE FORTE CROISSANCE DU RÉSULTAT NET

En M€	2010	2011	
Résultat opérationnel	74	98	Croissance historique
Résultat financier	(11)	(10)	
Impôts courants et différés	(20)	(29)	
<b>Résultat net des activités poursuivies</b>	<b>43</b>	<b>59</b>	<b>+37%</b>
Résultat net des activités cédées	(3)	1	
<b>Résultat net consolidé</b>	<b>40</b>	<b>60</b>	<b>+50%</b>
<i>Résultat net pdg (par action)</i>	<i>1,9</i>	<i>2,8</i>	

- **Résultat financier stable** : hausse des taux d'intérêts et impact défavorable des taux de change compensés par une réduction de l'endettement net moyen
- Taux effectif d'impôts : **33%** (vs 32% en 2010)

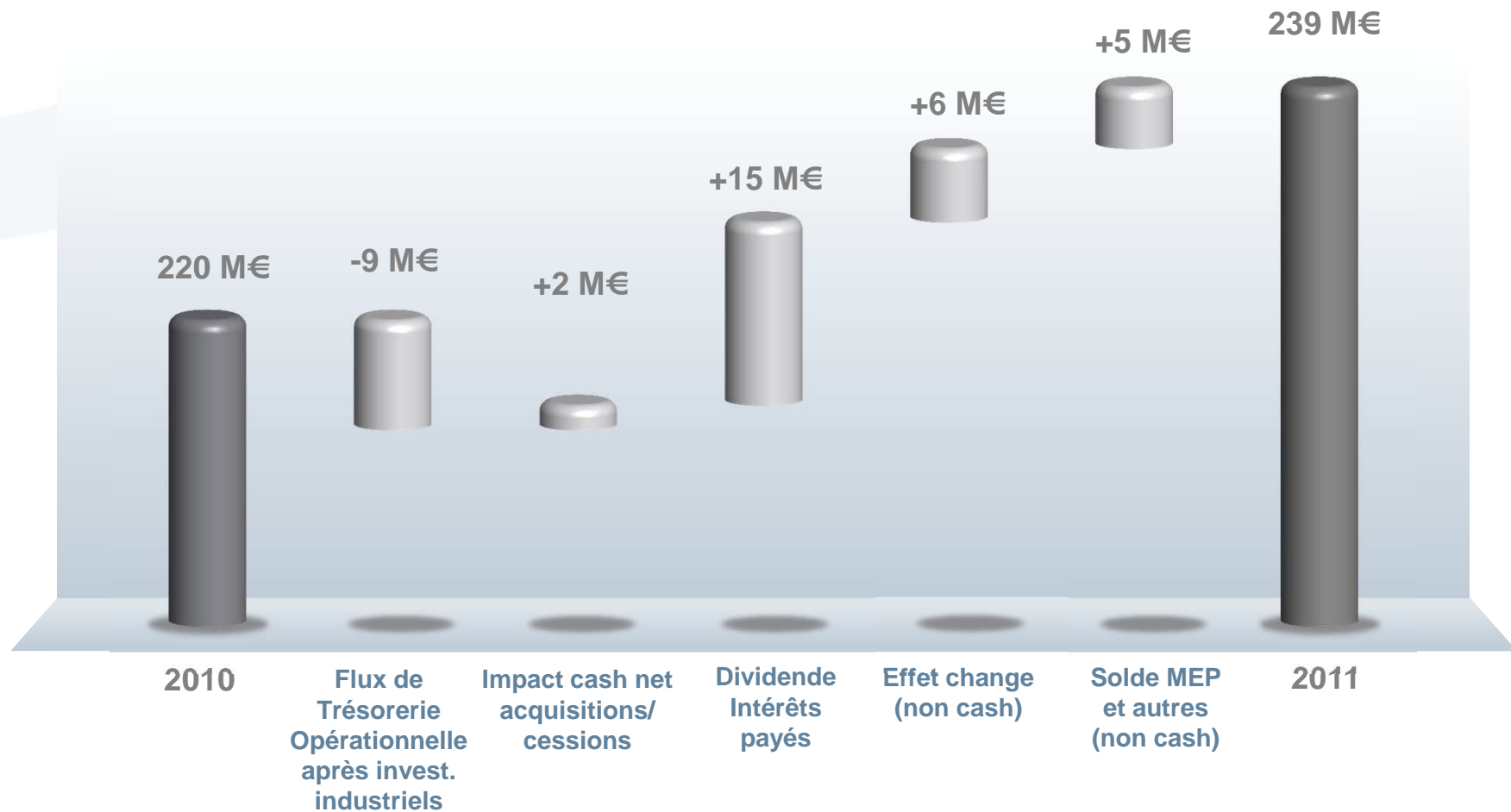
# UN FLUX DE TRÉSORERIE OPÉRATIONNELLE PONCTUELLEMENT AFFECTÉ

En M€	2010	2011
<b>Flux de trésorerie opérationnelle avant BFR</b>	111	132
Variation du BFR	(3)	(37)
Impôts payés	(10)	(32)
Flux opérationnel des activités arrêtées	(1)	(0)
<b>Flux de trésorerie opérationnelle</b>	<b>98</b>	<b>62</b>
Investissements industriels	(31)	(53)
<b>Flux de trésorerie opérationnelle après investissements industriels</b>	<b>+66</b>	<b>+9</b>

- **Augmentation du BFR** : croissance des stocks liée à la forte activité et carnet de commande important en Chimie ; augmentation des retards de paiement (Chine) ; inflexion du niveau de stocks en fin d'année (impact 2012)
- **Impôts payés en hausse** en raison de la fin des reports déficitaires en Amérique du Nord
- **Hausse des investissements industriels** : en particulier, augmentation des capacités de production de graphite en Chine

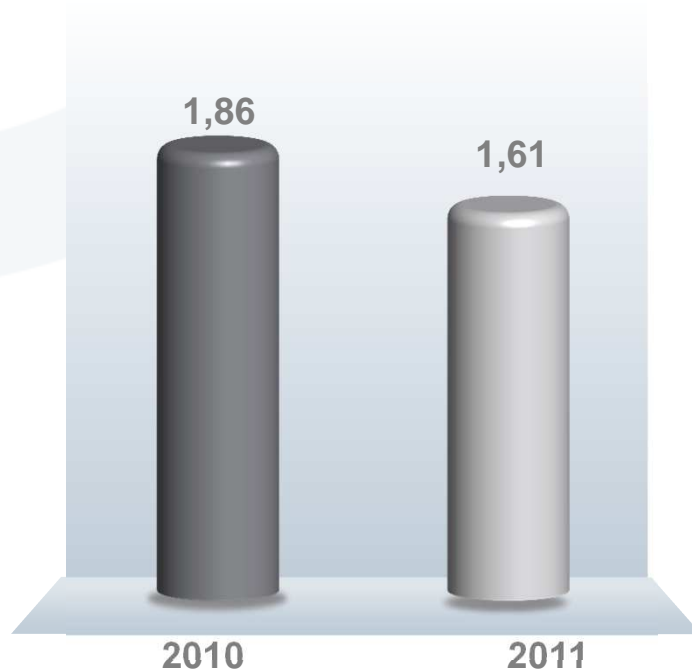
# UNE LÉGÈRE CROISSANCE DE L'ENDETTEMENT NET

Évolution de l'endettement en M€



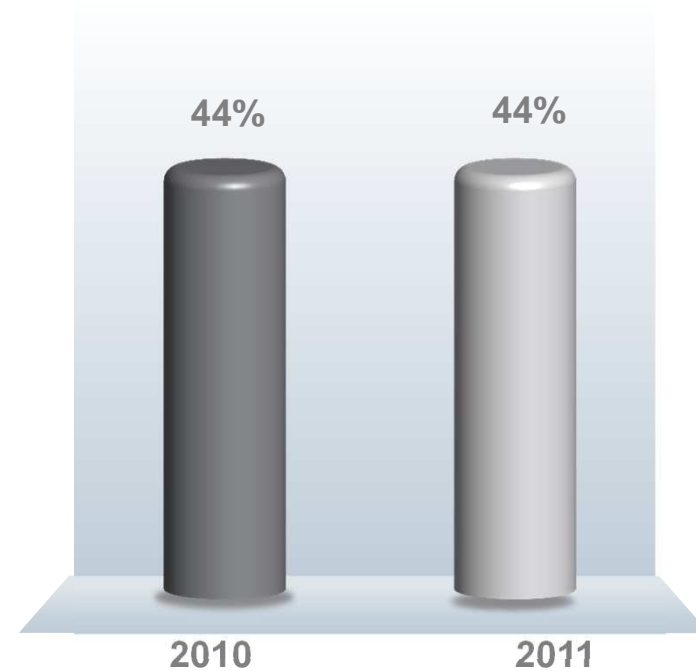
# UNE STRUCTURE FINANCIÈRE SOLIDE

Endettement net / EBITDA \*



Covenant bancaire : <3,35

Endettement net / Fonds propres \*



Covenant bancaire : < 130%

- Négociation d'un placement privé de 100MUSD en novembre 2011
  - **500M€ lignes de crédit disponibles à fin 2011**
  - Utilisation à 50% ; Maturité > 4 ans sur les lignes utilisées

\*Ratios selon la méthode de calcul covenants du crédit syndiqué de 350M€

# UNE PROPOSITION DE DIVIDENDE EN HAUSSE



\* Activités poursuivies



# 2012 : S'ADAPTER A L'ENVIRONNEMENT



## ACTIVITÉ

Début d'année **en retrait modéré**

Second semestre **plus favorable**

## RENTABILITÉ

**Effet mix** moins favorable

**Impact positif** de plans d'adaptation

## MODÈLE DE PILOTAGE

Contrôle des **coûts**

Contrôle des **investissements**



# UN MODÈLE CONFIGURE

pour saisir les opportunités  
et innover

**LUC THEMELIN**  
**PRÉSIDENT DU DIRECTOIRE**

# EN S'APPUYANT SUR DES CLIENTS DE GRANDE QUALITÉ



Mersen, au cœur de la R&D des grands groupes dans le monde

Mersen, en amont des nouvelles applications de ses produits

Mersen, en veille auprès de grands acteurs de demain

**60 clients chinois  
n'existaient pas en 2009**

# DE NOUVEAUX MARCHÉS RÉPONDANT AUX BESOINS D'EFFICACITÉ ÉNERGÉTIQUE, DE DÉVELOPPEMENT DURABLE ET DES PAYS ÉMERGENTS



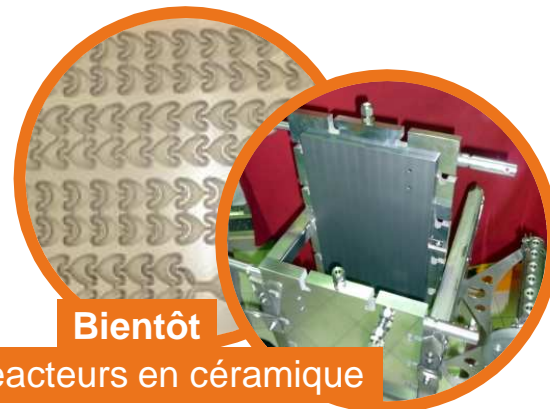
- › Véhicules **électriques ou hybrides**
  - › procédés de fabrication des **batteries**
  - › procédés d'extraction des **terres rares**
- › Nouveaux procédés de **purification** des eaux
- › Stockage de la chaleur pour **le solaire thermique**
- › Croissance de la demande des **engrais** et **produits chimiques** (marchés émergents)

## ... POUR DÉVELOPPER DES PRODUITS INNOVANTS

- **Un exemple significatif : le partenariat avec Corning**
  - Partenaire innovant qui a su apporter des ruptures sur le marché
  - Moyens techniques et commerciaux pour positionner un nouveau concept : le réacteur à flux continu
  - Enjeu à 5 ans : quelques dizaines M€



**Actuellement**  
Procédés batch



**Bientôt**  
Réacteurs en céramique



› **Direction de la Communication Financière**

+33 (0)1 46 91 54 19  
dri@mersen.com



› **NYSE Euronext - Compartiment B**

› **ISIN :** FR0000039620

› **Bloomberg :** MRN:FP

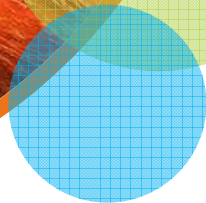
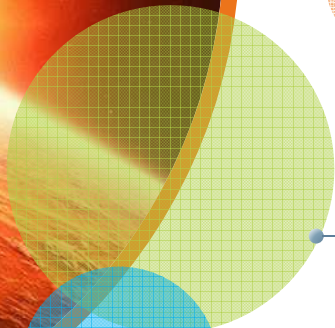
› **Reuters :** CBLP.PA



› Chiffre d'affaires T1 2012 : **25 avril 2012**

› Chiffre d'affaires T2 2012 : **25 juillet 2012**

› Résultats semestriels 2012 : **30 août 2012**

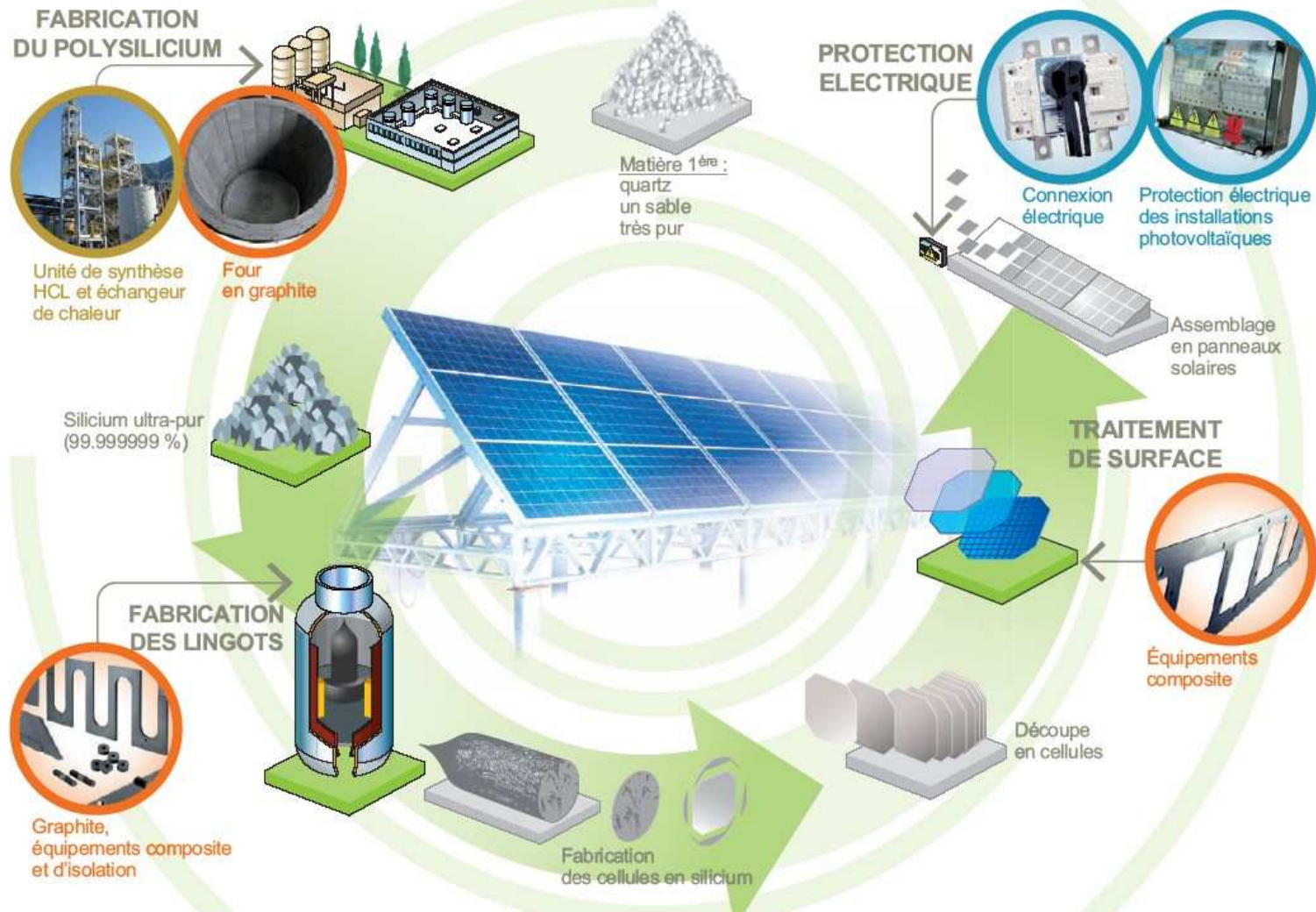


# ANNEXE

---



# MERSEN DANS LE PHOTOVOLTAÏQUE

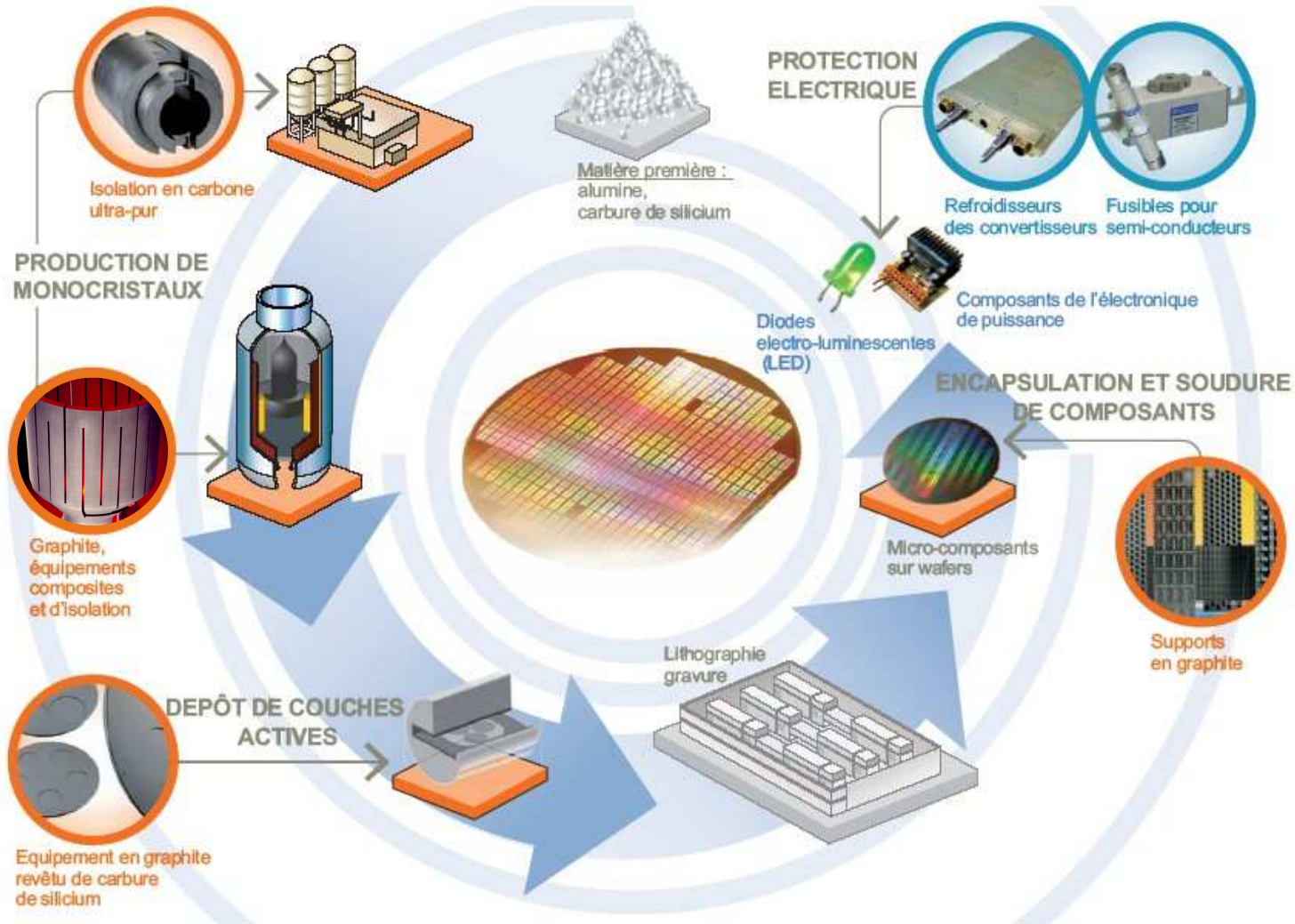




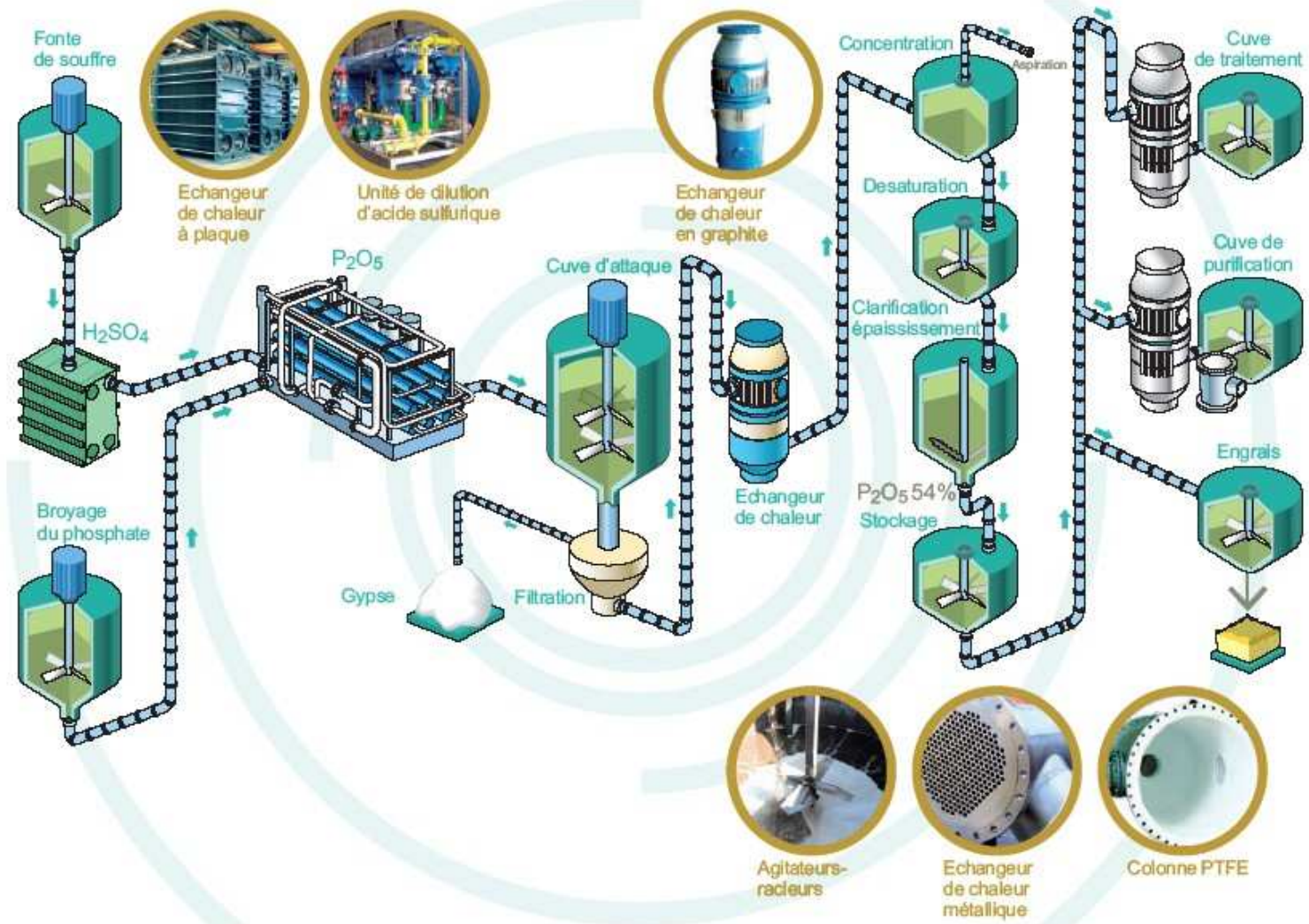
# MERSEN DANS L'ÉNERGIE ÉOLIENNE



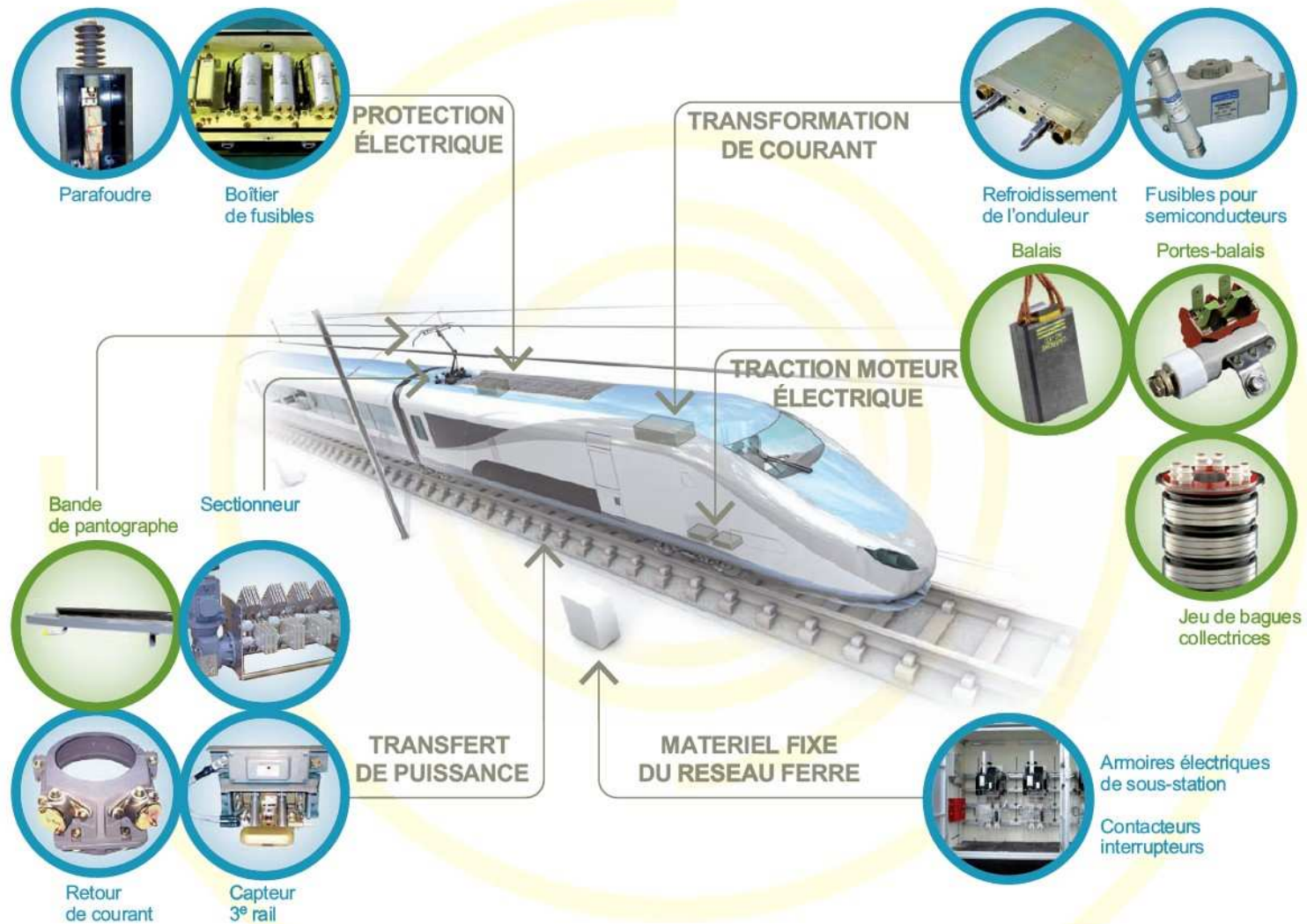
# MERSEN DANS L'ÉLECTRONIQUE



# MERSEN DANS LA CHIMIE



# MERSEN DANS LE TRANSPORT FERROVIAIRE



# MERSEN DANS LES INDUSTRIES DE PROCÉDÉS

